

PENGARUH FASILITAS KERJA DAN LINGKUNGAN KERJA TERHADAP
KINERJA KARYAWAN PT. BANK MANDIRI (PERSERO), Tbk.
KANTOR WILAYAH REGION I SUMATERA 1

SKRIPSI

Diajukan Untuk Memenuhi Syarat Mengikuti Sidang Meja Hijau

Di Fakultas Ekonomi Universitas Islam Sumatera Utara

DIAJUKAN OLEH :

NAMA MAHASISWA : TARISAH AINI
NPM : 71190312051
PROGRAM PENDIDIKAN : STRATA SATU (S1)
PRORAM STUDI : MANAJEMEN
KONSENTRASI : MSDM

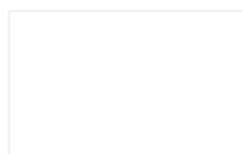


UNIVERSITAS ISLAM SUMATERA UTARA

FAKULTAS EKONOMI DAN BISNIS

MEDAN

2023



LEMBAR PERSETUJUAN SKRIPSI

JUDUL: PENGARUH FASILITAS KERJA DAN LINGKUNGAN KERJA
TERHADAP KINERJA KARYAWAN PT. BANK MANDIRI
(PERSERO), Tbk. KANTOR WILAYAH REGION I SUMATERA 1

DIAJUKAN OLEH :

NAMA MAHASISWA : TARISAH AINI
NPM : 71190312051
PROGRAM PENDIDIKAN : STRATA SATU (S1)
PRORAM STUDI : MANAJEMEN
KONSENTRASI : MSDM

DISETUJUI OLEH:

Pembimbing I

Pembimbing II

(H.Bahktiar.,S.E.,M.Si)

(Syafrizal.S.E.,M.M)

Ketua Program Studi

(Dr.Supriadi.,SE,M.M.,MSi.)

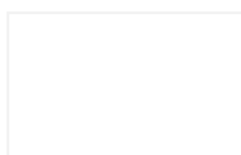
TANGGAL SEMINAR PROPOSAL:

UNIVERSITAS ISLAM SUMATERA UTARA

FALKUTAS EKONOMI DAN BISNIS

MEDAN

2023



KATA PENGANTAR



Assalamu'alaikum Wr. Wb

Alhamdulillah, segala puji bagi Allah Subhana wata'ala, atas rahmat dan hidayah-Nya penulis dapat menyelesaikan skripsi ini dengan baik, dengan judul **“Pengaruh Fasilitas Kerja Dan Lingkungan Kerja Terhadap Kinerja Karyawan Pada PT Bank Mandiri (PERSERO), Tbk. Kantor Wilayah Region 1 Sumatera 1”** skripsi ini dilakukan sebagai syarat untuk memperoleh gelar sarjana Manajemen pada Universitas Islam Sumatera Utara.

Penulis ingin mengucapkan terimakasih pada pihak-pihak yang terkait baik secara langsung maupun tidak langsung yang telah membantu memudahkan penyusunan skripsi, mulai tahap persiapan sampai tahap penyusunan.

Ucapan terimakasih yang terdalam kepada kedua orang tua penulis Ayahanda dan Ibunda, yang telah membesarkan dan memberikan semua dukungan sepenuh jiwa yang tiada henti, baik material, moril dan do'anya serta memberikan kebahagiaan sepanjang hayat penulis.

Penulis menyadari bahwa skripsi ini masih jauh dari sempurna, baik dari segi penyampaian maupun isi, hingga pembahasan masalah. Pada kesempatan ini juga penulis ingin mengucapkan terimakasih yang sedalam-dalamnya kepada:

1. Bapak Dr. H. Yanhar Jamaluddin, MAP, selaku Rektor Universitas Islam Sumatera Utara

2. Ibu Dr. Hj. Safrida S.E.,M.Si, selaku Dekan Fakultas Ekonomi Universitas Islam Sumatera Utara.
3. Bapak Supriadi, S.E., M.M, M.Si selaku Ketua Jurusan Manajemen Fakultas Ekonomi Universitas Islam Sumatera Utara.
4. Bapak H.Bahktiar.,S.E.,M.Si, selaku Dosen Pembimbing Utama (I) dan Bapak Syafrizal, S.E., M.M, selaku Dosen Pembimbing Kedua (II) yang senantiasa membimbing, membantu dan membuka petunjuk kepada penulis dengan ketulusan hati sehingga skripsi ini dapat berjalan dengan baik.
5. PT Bank Mandiri (PERSERO) Tbk. Kantor wilayah Region 1 Sumatera 1 tempat dimana penulis meneliti untuk tugas akhir ini.
7. Kepada kedua orang tua penulis, Ayahanda dan Ibunda tercinta, Amperawadi dan Nanin Sudiar yang telah memberikan dukungan serta do'a yang tiada henti untuk kesuksesan penulis.
8. Saudara-saudara penulis, Muhammad Rio Pratama, S.E. dan Chairunnisa, S.E serta keluarga besar, terima kasih atas do'a maupun dukungan yang diberikan kepada Penulis.
9. Teristimewa untuk Esa Mahendra yang selalu memberi dukungan, doa dan motivasi kepada peneliti.
10. Sahabat-sahabat penulis, terkhusus Maura, Alya, Nisa, Bitu, Pebi yang telah memberikan semangat kepada penulis dalam menyelesaikan skripsi ini.
11. Teman-teman seperjuangan FE UISU Jurusan Manajemen 2022 yang tidak bisa disebutkan satu-persatu.

Dengan segala kerendahan hati, atas bantuan dan dorongan tersebut, penulis memohon maaf jika terdapat kesalahan dan kekurangan dalam penulisan skripsi ini. Penulis hanya bisa berdo'a semoga amal baik yang telah diberikan kiranya dibalas oleh Allah SWT, dan penulis berharap semoga Tugas Akhir ini bermanfaat bagi semua pihak.

Medan, November 2023

Penulis

(Tarisah Aini)

DAFTAR ISI

	Halaman
ABSTRAK	
KATA PENGANTAR	i
DAFTAR ISI	iv
DAFTAR TABEL	viii
DAFTAR GAMBAR.....	x
BAB I PENDAHULUAN	1
1.1 Latar Belakang	1
1.2 Identifikasi Masalah	6
1.3 Batasan dan Rumusan Masalah.....	6
1.4 Tujuan Penelitian.....	7
1.5 Manfaat Penelitian.....	7
BAB II LANDASAN TEORI.....	8
2.1. Uraian Teoritis.....	8
2.1.1 Pengertian Dan Jenis Fasilitas Kerja	8
2.1.1.1 Pengertian Fasilitas	8
2.1.1.2 Pengertian Fasilitas Kerja.....	8
2.1.1.3 Jenis Fasilitas Kerja.....	9
2.1.1.4 Indikator Fasilitas Kerja	9
2.1.1.4 Karakteristik Fasilitas Kerja	9
2.1.2 Lingkungan Kerja	11
2.1.2.1 Pengertian Lingkungan Kerja	11
2.1.2.2 Manfaat Lingkungan Kerja.....	12
2.1.2.3 Indikator Lingkungan Kerja	13
2.1.2.4 Faktor- Faktor Yang Mempengaruhi Lingkungan Kerja	14
2.1.2.5 Jenis-jenis Lingkungan Kerja	14
2.1.3 Kinerja.....	15
2.1.3.1 Pengertian Kinerja.....	15
2.1.3.2 Faktor-faktor Yang Mempengaruhi Kinerja Karyawan	16

2.1.3.3 Indikator Kinerja	16
2.1.3.4 Pengukuran Kinerja.....	17
2.2 Penelitian Terdahulu	19
2.3 Kerangka Konseptual	20
2.3.1 Pagaruh Fasilitas Kerja Terhadap Kinerja Karyawan.....	20
2.3.2 Pengaruh Lingkungan Kerja Terhadap Kinerja Karyawan	21
2.3.3 Pengaruh Fasilitas Kerja dan Lingkungan Kerja Terhadap Kinerja Karyawan.....	22
2.4 Hipotesis Penelitian.....	24
BAB III METODE PENELITIAN.....	25
3.1 Lokasi,Objek, dan Waktu Penelitian	25
3.1.1 Lokasi Penelitian.....	25
3.1.2 Objek Penelitian.....	25
3.1.3 Waktu Penelitian.....	26
3.2 Populasi dan Sampel.....	26
3.2.1 Populasi	26
3.2.2 Sampel	28
3.3 Teknik Pengumpulan Data	29
3.4 Definisi Operasional Variabel	30
3.5 Uji Validitas dan Reabilitas.....	32
3.5.1. Uji Validitas.....	32
3.5.2 Uji Reliabilitas	32
3.6 Uji Asumsi Klasik	33
3.6.1 Uji Normalitas	33
3.6.2 Uji Multikolinearitas	33
3.6.3 Uji Heterokedastisitas	34
3.7 Teknik Analisis Data	34
3.7.1 Teknik Analisis Kuantitatif.....	34
3.7.2 Teknik Analisis Regresi Linear Berganda.....	35
3.8 Uji Hipotesis	35

3.8.1 Uji t (Parsial)	35
3.8.2 Uji f (Silmutan)	36
3.9 Uji Koefisien Determinasi (R2)	37
BAB IV GAMBARAN UMUM PT. Bank Mandiri (PERSERO),Tbk.	38
4.1 Sejarah Singkat PT. Bank Mandiri (PERSERO),Tbk. Kantor Wilayah Region1 Sumatera 1	38
4.2 Visi dan Misi PT. Bank Mandiri (PERSERO),Tbk. Kantor Wilayah Region1 Sumatera 1	39
4.2.1 Visi PT. Bank Mandiri Kantor Wilayah Region 1 Sumatera 1	39
4.2.2 Misi PT. Bank Mandiri Kantor Wilayah Region 1 Sumatera 1	39
4.3 Logo PT. Bank Mandiri (PERSERO),Tbk. Kantor Wilayah Region1 Sumatera 1	39
4.4 Struktur PT. Bank Mandiri (PERSERO),Tbk. Kantor Wilayah Region1 Sumatera 1	40
4.5 Uraian dan Fungsi	40
BAB V ANALISIS DAN EVALUASI	46
5.1 Analisis Data	46
5.1.1 Identitas Responden	46
5.1.1.1 Identitas Responden Berdasarkan Jenis Kelamin	46
5.1.1.2 Identitas Responden Berdasarkan Usia	47
5.1.1.3 Identitas Responden Berdasarkan Pendidikan	47
5.2 Deskriptif Data Responden	48
5.2.1. Deskriptif Variabel Fasilitas Kerja	48
5.2.2 . Deskriptif Variabel Lingkungan Kerja.....	52
5.2.3 . Deskriptif Variabel Kinerja Karyawan	56
5.3 Hasil Uji Validitas dan Uji Reliabilitas	60
5.31 Uji Validitas.....	60
5.3.2 Uji Reliabilitas	62
5.4 Penguji Asumsi Klasik.....	66

5.4.1 Uji Normalitas	66
5.4.2 Uji Multikolinearitas	67
5.4.3 Uji Heteroskedastisitas	68
5.5 Uji Hipotesis.....	
5.5.1 Regresi Linear Berganda	70
5.5.2 Uji t (Parsial)	71
5.5.3 Uji f (Simultan).....	73
5.6 Uji Koefisien Determinan	74
BAB VI KESIMPULAN DAN SARAN	75
6.1 Kesimpulan	75
6.2 Saran	75
DAFTAR PUSTAKA.....	77
LAMPIRAN	

DAFTAR TABEL

Tabel 2.1 Penelitian Terdahulu	19
Tabel 3.1 Waktu Penelitian	26
Tabel 3.2 Kerangka Populasi	27
Tabel 3.3 Skala Pengukuran Likert's.....	30
Tabel 3.4 Operasional Variabel	31
Tabel 5.1 Identitas Responden Berdasarkan Jenis kelamin	46
Tabel 5.2 Identitas Responden Berdasarkan Usia	47
Tabel 5.3 Identitas Responden Berdasarkan Pendidikan	47
Tabel 5.4 Distribusi Jawaban Responden Komputer.....	48
Tabel 5.5 Distribusi Jawaban Responden Meja Kantor.....	49
Tabel 5.6 Distribusi Jawaban Responden Parkir	50
Tabel 5.7 Distribusi Jawaban Responden Bangunan Kantor	50
Tabel 5.8 Distribusi Jawaban Responden Transportasi	51
Tabel 5.9 Distribusi Jawaban Responden Kantin.....	52
Tabel 5.10 Distribusi Jawaban Responden Suasana Kerja	52
Tabel 5.11 Distribusi Jawaban Responden Hubungan Dengan Rekan Kerja	53
Tabel 5.12 Distribusi Jawaban Responden Menerima Perbedaan Pendapat	54
Tabel 5.13 Distribusi Jawaban Responden Kejujuran Berkomunikasi	54
Tabel 5.14 Distribusi Jawaban Responden Berbicara Dengan Sopan	55
Tabel 5.15 Distribusi Jawaban Responden Tersedianya Fasilitas Kerja	56
Tabel 5.16 Distribusi Jawaban Responden Kualitas Kerja	57
Tabel 5.17 Distribusi Jawaban Responden Kuantitas Kerja	57
Tabel 5.18 Distribusi Jawaban Responden Ketepatan Waktu	58
Tabel 5.19 Distribusi Jawaban Responden Efektifitas	58
Tabel 5.20 Distribusi Jawaban Responden Kemandirian	59
Tabel 5.21 Hasil Output Uji Validitas Fasilitas Kerja	60
Tabel 5.22 Hasil Output Uji Validitas Lingkungan Kerja	61
Tabel 5.23 Hasil Output Uji Validitas Kinerja Karyawan	61
Tabel 5.24 Hasil Output Uji Reliabilitas Fasilitas Kerja	63
Tabel 5.25 Hasil Output Uji Reliabilitas Lingkungan Kerja.....	64

Tabel 5.26 Hasil Output Uji Reliabilitas Kinerja Karyawan	65
Tabel 5.27 Uji Normalitas.....	66
Tabel 5.28 Uji Multikolinearitas	68
Tabel 5.29 Hasil Uji Regresi Linear Berganda	70
Tabel 5.30 Uji t (Parsial).....	71
Tabel 5.31 Uji f (Simultan)	73
Tabel 5.32 Uji Determinasi	74

DAFTAR GAMBAR

Gambar 2.1 Kerangka Konseptual.....	23
Gambar 4.1 Logo PT. Bank Mandiri (PERSERO),Tbk. Kantor Wilayah Region1 Sumatera 1.....	39
Gambar 4.2 Struktur Organisasi PT. Bank Mandiri (PERSERO),Tbk. Kantor Wilayah Region1 Sumatera 1.....	40
Gambar 5.1 Hasil Uji Heterokedasitas Scatterplot	69

DAFTAR PUSTAKA

- Anam, K., & Rahardja, E. (2017). **“Pengaruh Fasilitas Kerja, Lingkungan Kerja NonFisik dan Kepuasan Kerja terhadap Kinerja Karyawan (Studi pada Pegawai Dinas Perindustrian dan Perdagangan Provinsi Jawa Tengah).”** Diponegoro Journal Management, 6(4).
- Alex S. Nitisemito (2000). **“Manajemen Personalia: Manajemen Sumber Daya Manusia, Ed”**. 3, Ghalia Indonesia, Jakarta.
- Alex S. Nitisemito. (1992). **“Manajemen dan Sumber Daya Manusia”**. BPFE UGM, Yogyakarta.
- Ali, Akbar. (2017). **“Pengaruh Fasilitas Kerja Terhadap Peningkatan Kinerja Pegawai Pada Kantor Dinas PU Bina Marga Sulsel”**. unismuh.
- Analisa Permatasari. (2011). **“Pengaruh Lingkungan Kerja dan Kepuasan Kerja Terhadap Kinerja Karyawan Pada PT. Octa Putrajaya Tekstil Mills”**. Fakultas Kesehatan Masyarakat, Universitas Airlangga. Surabaya.
- Arikunto. S. (2017). **“Pengembangan Instrumen Penelitian dan Penilaian Program”**. Yogyakarta: Pustaka Pelajar.
- Buchori, Zainun, Anasari, R. E., & Suryani, N. (2015). **“Pengaruh Kepemimpinan, Lingkungan Kerja, dan Fasilitas Kantor terhadap Kinerja Perangkat Desa di Kecamatan Limpung Kabupaten”**.
- Bhattacharyya, D. 2012. **“Financial Statement Analysis Nokia”**. Dorling Kimsdey: Licensees of Pearson Education in South Asia.
- Barry, Cushway. (2012). **“Human Resource Management”**. Jakarta, PT Elex Media Komputindo.

- Budiyono, (2008). **“Pengaruh disiplin kerja dan fasilitas kerja terhadap produktivitas kerja karyawan pada PT.Karya Gemilang Surakarta”**.
Vo1.2 No.15.
- Faisal, Sembiring, E.R, (2005). **“Pengaruh Insentif dan fasilitas kerja terhadap produktivitas karyawan”**.
- Ghozali, Imam. (2011). **“Aplikasi Analisis Multivariate Dengan Program SPSS”**. Semarang: Badan Penerbit Universitas Diponegoro.
- Hazmi, C., & Nugraha, J. (2021). **“Pengaruh Fasilitas Kerja dan Lingkungan Kerja Non Fisik terhadap Kinerja Pegawai di PT Kawan Lama Sejahtera Surabaya.”** *Journal of Office Administration : Education and Practice*, 1(2), 282–297.
- Hartanto. (2005). **“Manajemen Sumber Daya Manusia”** . Ghalia, Jakarta.
- Handayani, Bestari Dwi. (2011). **“Pengukuran Kinerja Organisasi dengan Pendekatan Balanced Scorecard”**. *Jurnal Dinamika Manajemen*. Vol. 2, No. 1: 78-91.
- Luthans, Fred. (2012). **“Perilaku Organisasi”**. Yogyakarta: Penerbit Andi.
- Listyani, I. (2016). **“Pengaruh Fasilitas Kerja dan Komunikasi Kerja Terhadap Kinerja Karyawan”**. *JMK (Jurnal Manajemen Dan Kewirausahaan)*, 1(1), 56–64.
- Lukiyana, & Tualaka, D. S. (2016). **“Pengaruh Kompensasi Dan Fasilitas Kerja Terhadap Kinerja Guru Dengan Disiplin Kerja Sebagai Variabel Intervening Pada TK Misi Bagi Bangsa Sejakarta”**. *Jurnal Online Internasional & Nasional*, 3(2), 33–45.

- Moeheriono. (2012). **“Pengukuran Kinerja Berbasis Kompetensi”**. Jakarta: Raja Grafindo Persada.
- Moenir, (2016). **“Manajemen Pelayanan Umum di Indonesia”**. Jakarta : Bumi Aksara.
- Moeheriono, (2014). **“Pengukuran Kinerja Berbasis Kompetensi Edisi Revisi”**, Jakarta: PT Raja Grafindo Persada.
- Pratiwi, N. J., Jamaluddin, J., Niswaty, R., & Salam, R. (2019). **“The Influence of Work Facilities on Employee Performance at the Regional Financial Management Agency Secretariat Section of South Sulawesi Province”**. Jurnal Ad’ministrare: Jurnal Pemikiran Ilmiah Dan Pendidikan Administrasi Perkantoran, 6(1), 35–44.
- Pratomo. (2015). **“Pengaruh lingkungan kerja dan kompensasi terhadap kinerja pegawai Lembaga Penjamin Mutu Pendidikan (LPMP) Sumatera Utara “** .
- Roelofsen, P. (2002). **“The impact of office environments on employee performance: The design of the workplace as a strategy for productivity enhancement.”** Journal of Facilities Management, 1(3), 247–264.
- Rahadi, D. R. (2010). **“Manajemen Kinerja Sumber Daya Manusia.”** Tunggal Mandiri Publishing.
- Ranupandojo, H., & Husnan, S. (2005). **“Manajemen Personalia”**. Yogyakarta: BPFE.

- Robbins, P. Stephen. (2006). **“Perilaku Organisasi”**. Edisi Sepuluh.
Diterjemahkan oleh: Drs. Benyamin Molan. Erlangga, Jakarta.
- Suhardi, (2002). **“Hutan dan Kebun Sebagai Sumber Pangan Nasional”**.
KANISIUS 2002.
- Sari, U. P. (2016). **“Pengaruh Fasilitas, Lingkungan Kerja dan Motivasi Terhadap Kinerja Pegawai di Kantor Camat Sangatta Selatan Kabupaten Kutai Timur”**. Journal Pemerintahan Integratif, 4(4), 505–519.
- Sofyan. Syafri. (2001). **“Akuntansi Keperilakuan”**. Andi Offset. Yogyakarta.
- Soetjipto. (2008). **“Budaya Organisasi dan Perubahan”**. Jakarta: Alex Media
Komputindo
- Sondang P, Siagian. (2014). **“Manajemen Sumber Daya Manusia”**. Jakarta:
Bumi Aksara
- Sedarmayanti. (2011). **“Manajemen Sumber Daya Manusia”**. Reformasi Birokrasi dan Manajemen Pegawai Negeri Sipil, Cetakan Kelima, PT Refika Aditama, Bandung.
- Sutrisno. (2014). **“Manajemen Sumber Daya Manusia”**. Cetak Ke Enam.
Pranada Media Group, Jakarta.
- Sutrisno, Edi. (2009). **“Manajemen Sumber Daya Manusia”**. Edisi pertama. Jakarta: Kencana Prenada Media Group.
- Sugiyono. (2010). **“Metode Penelitian Pendidikan Pendekatan Kuantitatif, kualitatif, dan R&D”**. Bandung: Alfabeta.

Sugiyono. (2018). **“Metode Penelitian Kombinasi (Mixed Methods)”**.

Bandung: CV Alfabeta

Sugiyono. (2013). **“Metode Penelitian Kuantitatif, Kualitatif dan R&D”**.

Bandung: Alfabeta.CV

Zakiah Daradjat. (2012). **“Fasilitas Transportasi Konsumen”**. CV Alfabeta.

Bandung.

35	2	2	2	2	2	3	3	16
36	1	1	1	1	2	2	2	10
37	1	1	1	1	2	2	2	10
38	1	2	2	1	1	2	1	10
39	1	2	2	1	1	2	1	10
40	1	2	1	2	1	2	2	11

35	3	3	2	2	1	2	3	3	19
36	2	2	1	2	2	1	1	2	13
37	2	2	1	2	2	1	1	2	13
38	1	2	1	1	1	1	1	2	10
39	1	2	1	1	1	1	1	2	10
40	2	2	1	1	1	2	1	2	12

Variabel Kinerja Karyawan (Y)

No. Responden	KINERJA KARYAWAN (Y)										.
	1	2	3	4	5	6	7	8	9	10	
	Y.1	Y.2	Y.3	Y.4	Y.5	Y.6	Y.7	Y.8	Y.9	Y.10	
1	2	2	1	2	1	1	2	1	2	2	16
2	1	1	1	2	1	1	2	2	2	2	15
3	1	2	1	2	2	1	2	1	2	3	17
4	2	2	2	2	2	2	1	2	2	2	19
5	2	2	1	2	2	1	1	1	2	2	16
6	2	1	1	2	1	1	1	1	1	1	12
7	1	1	2	1	1	1	2	1	1	2	13
8	2	1	1	1	2	1	1	1	1	1	12
9	1	2	1	1	2	2	2	1	1	1	14
10	2	1	2	2	2	1	1	1	1	1	14
11	2	2	1	2	2	1	2	1	1	2	16
12	1	1	1	1	1	1	1	1	1	1	10
13	2	3	2	3	3	1	2	1	1	2	20
14	2	3	2	3	2	1	3	2	2	2	22
15	1	1	1	1	1	1	1	1	1	1	10
16	2	3	2	2	3	3	3	3	4	3	28
17	1	3	2	2	2	2	2	2	2	1	19
18	1	1	1	1	1	1	1	1	1	1	10
19	1	2	2	3	2	1	2	1	1	2	17
20	1	2	1	3	2	1	2	1	2	5	20
21	1	1	1	1	1	1	1	1	1	1	10
22	1	2	1	3	2	1	2	1	2	1	16
23	2	2	2	2	2	2	2	2	2	2	20
24	2	2	2	2	2	2	2	2	2	2	20
25	1	1	1	1	1	1	1	1	1	1	10
26	1	1	1	1	1	1	1	1	1	1	10
27	2	1	2	1	2	3	3	1	2	2	19
28	1	1	2	2	1	1	2	2	2	2	16
29	1	1	1	1	1	1	1	1	1	1	10
30	2	1	2	2	1	2	1	2	2	2	17
31	1	2	2	1	2	1	1	1	2	2	15
32	1	1	1	1	1	1	1	1	1	1	10
33	1	1	1	1	1	1	1	1	1	1	10
34	1	1	1	1	1	1	1	1	1	1	10
35	3	3	2	2	3	1	1	1	1	1	18

36	2	1	1	1	2	2	2	2	1	1	15
37	2	1	1	1	2	2	2	2	1	1	15
38	2	1	2	2	2	2	2	2	1	1	17
39	2	1	2	2	2	2	2	2	1	1	17
40	1	2	2	1	1	2	1	1	2	1	14

	on								
	Sig. (2-tailed)	.050	.012	.020	,001	.007		.002	,001
	N	40	40	40	40	40	40	40	40
X1.7	Pearson Correlation	.537**	.150	.558**	.674**	.204	.467**	1	.784**
	Sig. (2-tailed)	,001	.354	,001	,001	.206	.002		,001
	N	40	40	40	40	40	40	40	40
totalX1	Pearson Correlation	.722**	.475**	.746**	.780**	.461**	.763**	.784**	1
	Sig. (2-tailed)	,001	.002	,001	,001	.003	,001	,001	
	N	40	40	40	40	40	40	40	40
**. Correlation is significant at the 0.01 level (2-tailed).									
*. Correlation is significant at the 0.05 level (2-tailed).									

UJI VALIDITAS X2

Correlations X2										
		X2.1	X2.2	X2.3	X2.4	X2.5	X2.6	X2.7	X2.8	totalX 2
X2.1	Pearson Correlation	1	.512**	.223	.395*	.446*	.415*	.431*	.430*	.662**
	Sig. (2- tailed)		.001	.166	.012	.004	.008	.006	.006	.001
	N	40	40	40	40	40	40	40	40	40
X2.2	Pearson Correlation	.512*	1	.371*	.550*	.477*	.679*	.509*	.722*	.812**
	Sig. (2- tailed)	.001		.018	.001	.002	.001	.001	.001	.001
	N	40	40	40	40	40	40	40	40	40
X2.3	Pearson Correlation	.223	.371*	1	.350*	.227	.588*	.644*	.415*	.635**
	Sig. (2- tailed)	.166	.018		.027	.159	.001	.001	.008	.001
	N	40	40	40	40	40	40	40	40	40
X2.4	Pearson Correlation	.395*	.550*	.350*	1	.674*	.510*	.500*	.713*	.786**
	Sig. (2- tailed)	.012	.001	.027		.001	.001	.001	.001	.001
	N	40	40	40	40	40	40	40	40	40
X2.5	Pearson Correlation	.446*	.477*	.227	.674*	1	.212	.314*	.577*	.654**
	Sig. (2- tailed)	.004	.002	.159	.001		.189	.049	.001	.001
	N	40	40	40	40	40	40	40	40	40
X2.6	Pearson Correlation	.415*	.679*	.588*	.510*	.212	1	.542*	.471*	.728**
	Sig. (2- tailed)	.008	.001	.001	.001	.189		.001	.002	.001

	tailed)									
	N	40	40	40	40	40	40	40	40	40
X2.7	Pearson Correlation	.431*	.509*	.644*	.500*	.314*	.542*	1	.602*	.788**
	Sig. (2-tailed)	.006	,001	,001	.001	.049	,001		,001	,001
	N	40	40	40	40	40	40	40	40	40
X2.8	Pearson Correlation	.430*	.722*	.415*	.713*	.577*	.471*	.602*	1	.844**
	Sig. (2-tailed)	.006	,001	.008	,001	,001	.002	,001		,001
	N	40	40	40	40	40	40	40	40	40
totalX2	Pearson Correlation	.662*	.812*	.635*	.786*	.654*	.728*	.788*	.844*	1
	Sig. (2-tailed)	,001	,001	,001	,001	,001	,001	,001	,001	
	N	40	40	40	40	40	40	40	40	40
**. Correlation is significant at the 0.01 level (2-tailed).										
*. Correlation is significant at the 0.05 level (2-tailed).										

Y.8	Pearson Correlation	.347*	.199	.448**	.246	.301	.636**	.502**	1	.552**	.174	.635**
	Sig. (2-tailed)	.028	.218	.004	.126	.059	.001	.001		.001	.282	.001
	N	40	40	40	40	40	40	40	40	40	40	40
Y.9	Pearson Correlation	.108	.511**	.354*	.357*	.299	.470**	.481**	.552**	1	.595**	.730**
	Sig. (2-tailed)	.506	.001	.025	.024	.061	.002	.002	.001		.001	.001
	N	40	40	40	40	40	40	40	40	40	40	40
Y.10	Pearson Correlation	.028	.389*	.166	.522**	.307	.074	.459**	.174	.595**	1	.614**
	Sig. (2-tailed)	.862	.013	.306	.001	.054	.650	.003	.282	.001		.001
	N	40	40	40	40	40	40	40	40	40	40	40
totalY	Pearson Correlation	.517**	.727**	.624**	.675**	.755**	.555**	.738**	.635**	.730**	.614**	1
	Sig. (2-tailed)	.001	.001	.001	.001	.001	.001	.001	.001	.001	.001	
	N	40	40	40	40	40	40	40	40	40	40	40

*. Correlation is significant at the 0.05 level (2-tailed).

**. Correlation is significant at the 0.01 level (2-tailed).

UJI RELIABILITAS

Reliability X1

Scale: ALL VARIABLES

Case Processing Summary

		N	%
Cases	Valid	40	100.0
	Excluded ^a	0	.0
	Total	40	100.0

- a. Listwise deletion based on all variables in the procedure.

Reliability Statistics

Cronbach's Alpha	N of Items
.807	7

Item-Total Statistics

	Scale Mean if Item Deleted	Scale Variance if Item Deleted	Corrected Item-Total Correlation	Cronbach's Alpha if Item Deleted
X1.1	9.4000	6.605	.622	.772
X1.2	9.3750	7.317	.325	.815
X1.3	9.3250	5.969	.610	.769
X1.4	9.2750	6.256	.686	.759
X1.5	9.3250	7.353	.308	.817
X1.6	9.0250	5.769	.623	.767
X1.7	9.2250	5.615	.649	.762

Reliability X2

Scale: ALL VARIABLES

Case Processing Summary

		N	%
Cases	Valid	40	100.0
	Excluded ^a	0	.0
	Total	40	100.0

- a. Listwise deletion based on all variables in the procedure.

Reliability Statistics

Cronbach's Alpha	N of Items
.878	8

Item-Total Statistics

	Scale Mean if Item Deleted	Scale Variance if Item Deleted	Corrected Item-Total Correlation	Cronbach's Alpha if Item Deleted
X2.1	10.7000	11.292	.536	.876
X2.2	10.6750	10.892	.742	.853
X2.3	10.9000	11.990	.535	.874
X2.4	10.8250	11.122	.712	.857
X2.5	10.9500	11.946	.560	.871
X2.6	10.8750	11.804	.655	.864
X2.7	10.7500	10.141	.681	.861
X2.8	10.6000	10.092	.770	.849

Reliability Y

Scale: ALL VARIABLES

Case Processing Summary

		N	%
Cases	Valid	40	100.0
	Excluded ^a	0	.0
	Total	40	100.0

a. Listwise deletion based on all variables in the procedure.

Reliability Statistics

Cronbach's Alpha	N of Items
.851	10

Item-Total Statistics

	Scale Mean if Item Deleted	Scale Variance if Item Deleted	Corrected Item-Total Correlation	Cronbach's Alpha if Item Deleted
Y.1	13.7250	15.179	.409	.849
Y.2	13.6500	13.464	.629	.830
Y.3	13.7750	14.897	.541	.839
Y.4	13.5500	13.844	.568	.836
Y.5	13.5750	13.738	.679	.826
Y.6	13.8500	14.900	.445	.846
Y.7	13.6250	13.779	.655	.828
Y.8	13.8750	14.728	.548	.838
Y.9	13.7500	13.782	.645	.829
Y.10	13.6500	13.772	.468	.849

UJI NORMALITAS

One-Sample Kolmogorov-Smirnov Test

		Unstandardi zed Residual
N		40
		.0000000
Normal Parameters ^{a,b}	Mean	2.23497223
	Std. Deviation	.120
Most Extreme Differences	Absolute	.120
	Positive	-.113
	Negative	.120
Test Statistic		.152
Asymp. Sig. (2-tailed) ^c		.157
Monte Carlo Sig. (2-tailed) ^d	Sig.	.147
	99% Confidence Interval Lower Bound	
	Upper Bound	.166

a. Test distribution is Normal.

b. Calculated from data.

UJI MULTIKOLINEARITAS

Regression

[DataSet0]

Variables Entered/Removed^a

Model	Variables Entered	Variables Removed	Method
1	Lingkungan, Fasilitas ^b	.	Enter

a. Dependent Variable: Kinerja

b. All requested variables entered.

[DataSet0]

Model Summary

Model	R	R Square	Adjusted R Square	Std. Error of the Estimate
1	.843 ^a	.711	.695	2.295

a. Predictors: (Constant), Lingkungan, Fasilitas

ANOVA^a

Model	Sum of Squares	df	Mean Square	F	Sig.
1	478.166	2	239.083	45.409	.001 ^b
Regression	194.809	37	5.265		
Residual	672.975	39			
Total					

a. Dependent Variable: Kinerja

b. Predictors: (Constant), Lingkungan, Fasilitas

Coefficients^a

Model	Unstandardized Coefficients		Standardized Coefficients	T	Sig.	Collinearity Statistics	
	B	Std. Error	Beta			Tolerance	VIF
(Constant)	2.673	1.423		1.879	.068		
1 X1	.456	.166	.319	2.110	.042	.342	2.926
X2	.618		.563	3.721	<.001	.342	2.926

a. Dependent Variable: Kinerja

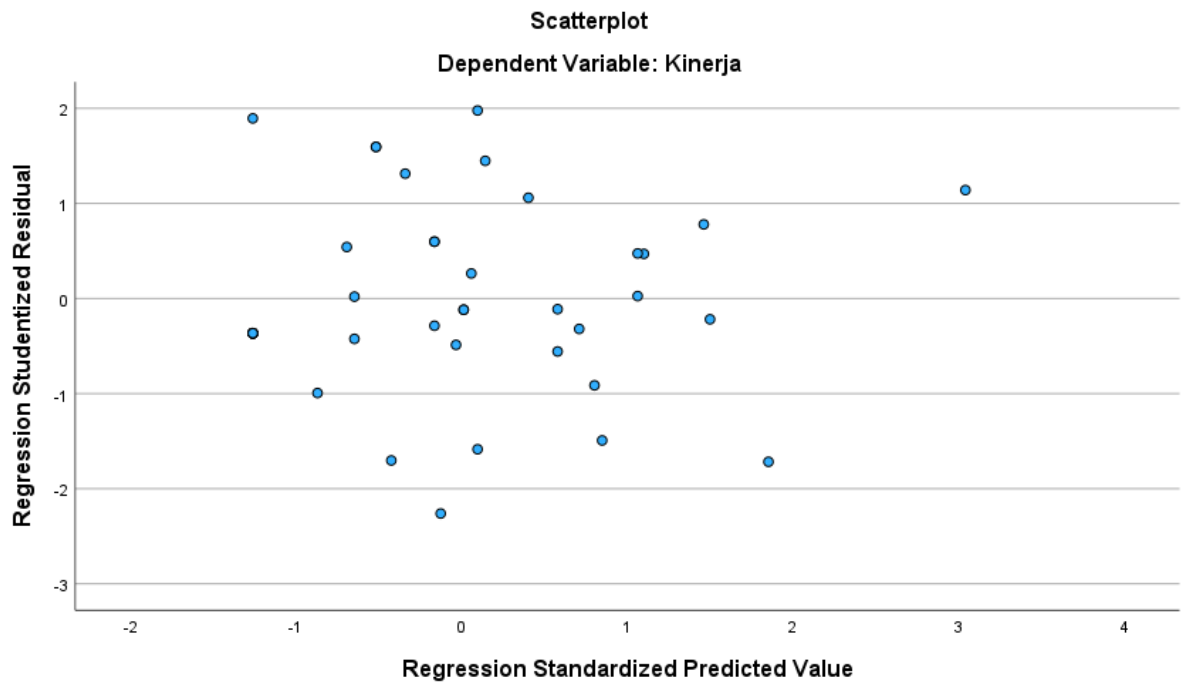
Collinearity Diagnostics^a

Model	Dimensi	Eigenvalue	Condition Index	Variance Proportions		
				(Constant)	Fasilitas	Lingkungan
1	1	2.939	1.000	.01	.00	.00
	2	.047	7.908	.90	.04	.17
	3	.014	14.651	.09	.96	.83

a. Dependent Variable: Kinerja

UJI HETEROSKEDASITAS PLOTS

Charts



ANALISIS REGRESI LINEAR BERGANDA

Descriptive Statistics

	N	Minimum	Maximum	Mean	Std. Deviation
Fasilitas	40	7.00	17.00	10.8250	2.90788
Lingkungan	40	8.00	25.00	12.3250	3.78518
Kinerja	40	10.00	28.00	15.2250	4.15401
Valid N (listwise)	40				

Correlations

		Fasilitas (X1)	Lingkungan (X2)	Kinerja (Y)
Fasilitas (x1)	Pearson Correlation	1	.811	.776
	Sig. (2-tailed)	.001	.001	.001
	N	40	40	40
Lingkungan (x2)	Pearson Correlation	.811	1	.822
	Sig. (2-tailed)	.001	.001	.001
	N	40	40	40
Kinerja (Y)	Pearson Correlation	.776	.822	1
	Sig. (2-tailed)	.001	.001	.001
	N	40	40	40

** . Correlation is significant at the 0.01 level (2-tailed).

Variables Entered/Removed^a

Model	Variables Entered	Variables Removed	Method
1	Lingkungan, Fasilitas ^b	.	Enter

a. Dependent Variable: Kinerja

b. All requested variables entered.

Model Summary

Model	R	R Square	Adjusted R Square	Std. Error of the Estimate
1	.843 ^a	.711	.695	2.29458

a. Predictors: (Constant), Lingkungan, Fasilitas

ANOVA^a

Model	Sum of Squares	Df	Mean Square	F	Sig.
1 Regression	478.166	2	239.083	45.409	<,001 ^b
Residual	194.809	37	5.265		
Total	672.975	39			

a. Dependent Variable: Kinerja

b. Predictors: (Constant), Lingkungan, Fasilitas

Coefficients^a

Model	Unstandardized Coefficients		Standardized Coefficients	t	Sig.
	B	Std. Error	Beta		
1 (Constant)	2.673	1.423	.319	1.879	.068
Fasilitas	.456	.216	.563	2.110	.042
Lingkungan	.618	.166		3.721	<,001

a. Dependent Variable: Kinerja